

Noa

By GC Aesthetics™

CATALOGO PRODOTTI



Assistenza post operatoria *di GC Aesthetics*

In qualità di leader del mercato globale con oltre 40 anni di esperienza in medicina estetica, GC Aesthetics ha la passione di far progredire l'industria attraverso l'innovazione e le straordinarie esperienze dei clienti.

Per noi è importante sostenere la nostra community e il percorso del paziente.

Recupero dopo un intervento chirurgico

Studi clinici dimostrano che gli indumenti compressivi aiutano il processo di guarigione del corpo a seguito di procedure che sono causa di traumi fisici.¹

Per noi la compressione è parte integrante del trattamento del paziente. Crediamo, infatti, che il recupero dopo un intervento chirurgico sia importante tanto quanto l'intervento stesso.

Ti presentiamo Noa

Migliore compressione, migliori risultati.

COS'È NOA?

Una nuova gamma di indumenti compressivi per uso medico che garantisce ottimi risultati post operatori.

Sviluppata in collaborazione con Marena, leader nella produzione di indumenti da 25 anni, la gamma di prodotti Noa è prodotta negli Stati Uniti e supera tutti gli standard di qualità del settore, inclusi gli standard FDA e CE.

Progettato per esercitare una pressione uniforme sulla pelle, il nostro tessuto elastico tridimensionale brevettato (TriFlex™) fornisce un sostegno e una presa ottimali per una vestibilità sicura.²

Il tessuto è molto morbido, ed è 100 volte più elastico rispetto ai tessuti della concorrenza, rendendo gli indumenti più comodi da indossare. Un comfort che migliora la compliance del paziente e ottimizza i risultati post operatori.^{3,4}

Inoltre, gli indumenti sono disponibili in una vasta gamma di taglie che si adattano ai contorni di viso, seno e corpo dei pazienti.

VISO

NOA 901

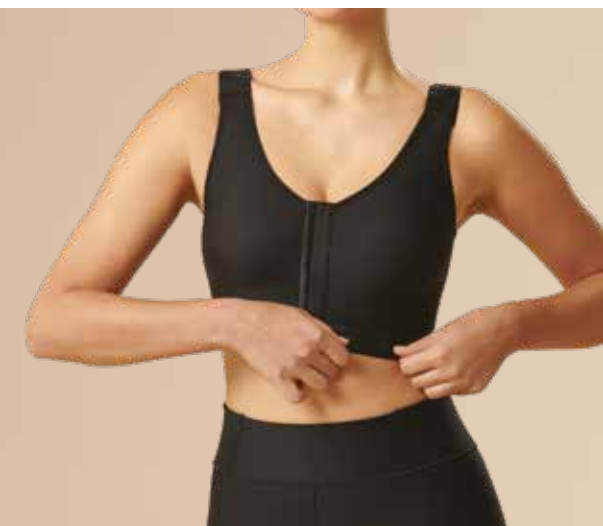
PAGINE 6-9



SENO

NOA 003 007 510

PAGINE 10-21



CORPO

NOA 310 147 157

PAGINE 22-33



VISO

NOA-901

Guaina facciale
unisex a copertura minima

PROCEDURE

Chirurgia orale
Chirurgia maxillo-facciale



NOA-901

Guaina facciale unisex a copertura minima

COLORI ● TAGLIE S-XL

Progettata clinicamente per fornire comfort e facilità d'uso, la guaina facciale presenta chiusure regolabili con gancetti sulla parte superiore e alla base della testa, per un facile posizionamento post operatorio.



Caratteristiche del prodotto

- Chiusura con gancetti regolabile sulla parte superiore della testa.
- Chiusura con gancetti regolabile alla base della testa.

NOA-901

Guaina facciale unisex a copertura minima

Informazioni sulle taglie

TAGLIA	TAGLIA COLLO
S	33-38 cm
M	38-43 cm
L	43-48 cm
XL	48-53 cm

Come misurare

Le nostre taglie usano criteri più espliciti rispetto alle normali taglie. Scegliere la taglia in modo accurato è fondamentale per una vestibilità e un comfort ottimali. Controlla le tue misure e usa la tabella delle taglie per scegliere la taglia corretta.



COLLO
Misurare la circonferenza del collo.

Informazioni sulla confezione

Peso 0,11 kg
Dimensioni 17 cm x 22 cm
Per i codici prodotto vedere pagine 34-35

Prodotto da

 Marena

SENO

NOA-003

Reggiseno base con
coppa senza cuciture

PROCEDURE

Mastoplastica additiva
Mastoplastica riduttiva
Mastopessia

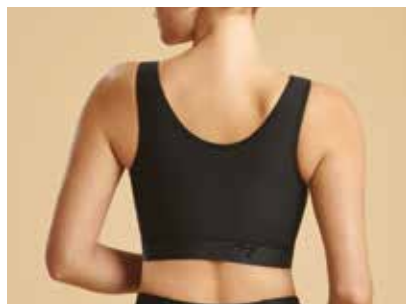
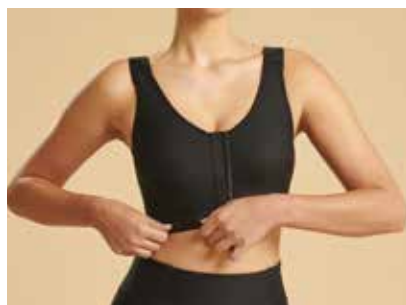


NOA-003

Reggiseno base con coppa senza cuciture

COLORI  TAGLIE 32-42 B/C 34-42 D/E

Progettato clinicamente per offrire comfort e facilità d'uso. La chiusura a gancetti regolabile frontale e le spalline regolabili consentono un facile posizionamento intraoperatorio, con una speciale fascia di posizionamento sotto il solco sottomammario per evitare interferenze con l'incisione e irritazioni.



Caratteristiche del prodotto

- Chiusura regolabile in microfibra con gancetti sulla parte anteriore e sulle spalline.
- Cuciture lisce e dal design avanzato per rimuovere la pressione e migliorare il comfort.
- Schiena alta e zona ascellare per una vestibilità e un comfort ottimali
- Coppa unica FlexFit™ progettata per fornire un sostegno adeguato in base ai cambiamenti nel volume del seno.
- Lunghezza estesa per evitare il solco sottomammario.

NOA-003

Reggiseno base con coppa senza cuciture

Informazioni sulle taglie

SOTTOSENO	SENO	
68,5-71 cm (US 32 / IT 1)	86-89 cm (B-C)	
73,5-76 cm (US 34 / IT 2)	91,5-94 cm (B-C)	96,5-99 cm (D-E)
79-81 cm (US 36 / IT 3)	96,5-99 cm (B-C)	102-104 cm (D-E)
84-86,5 cm (US 38 / IT 4)	102-104 cm (B-C)	107-109 cm (D-E)
89-91,5 cm (US 40 / IT 5)	107-109 cm (B-C)	112-114,5 cm (D-E)
94-96,5 cm (US 42 / IT 6)	112-114 cm (B-C)	117-119,5 cm (D-E)

Come misurare

Le nostre taglie usano criteri più espliciti rispetto alle normali taglie di reggiseno.

Segui i passaggi indicati per prendere le misure nel modo più preciso possibile:



PASSAGGIO 1

Misurare il sottoseno per trovare la taglia della fascia.



PASSAGGIO 2

Misura la parte più ampia del seno per trovare la taglia della coppa.

Informazioni sulla confezione

Peso 0,115 kg

Dimensioni 17 cm x 22 cm

Per i codici prodotto vedere pagine 34-35

NB. Le taglie Italiane (IT) sono solo indicative. È necessario prendere le misure per ottenere la taglia del capo corretta per i pazienti.

Prodotto da

 Marena

SENO

NOA-007

Reggiseno con coppa
senza cuciture con
stabilizzante protesi

PROCEDURE

Mastoplastica
additiva
Stabilizzazione protesi



NOA-007

Reggiseno con coppa senza cuciture con stabilizzante protesi

COLORI ●● TAGLIE 32-42 B/C 34-42 D/E

Progettato clinicamente per offrire comfort e facilità d'uso. La chiusura a gancetti regolabile frontale e le spalline regolabili consentono un facile posizionamento intraoperatorio, con una speciale fascia di posizionamento sotto il solco sottomammario per evitare interferenze con l'incisione e irritazioni. Aggiunta di fascia stabilizzante per una maggiore stabilità della protesi.



Caratteristiche del prodotto

- Chiusura in microfibra con 3 file di gancetti sulle spalline.
- Fascia stabilizzante per protesi incorporata con guide di posizionamento multiple.
- Materiale morbido per evitare irritazioni sotto il braccio.
- Coppa unica FlexFit™ progettata per fornire un sostegno adeguato in base ai cambiamenti nel volume del seno.
- Chiusura frontale in microfibra con 3 file di gancetti.
- Elastico liscio sul sottoseno.

NOA-007

Reggiseno con coppa senza cuciture con stabilizzante protesi

Informazioni sulle taglie

SOTTOSENO	SENO	
68,5-71 cm (US 32 / IT 1)	86-89 cm (B-C)	
73,5-76 cm (US 34 / IT 2)	91,5-94 cm (B-C)	96,5-99 cm (D-E)
79-81 cm (US 36 / IT 3)	96,5-99 cm (B-C)	102-104 cm (D-E)
84-86,5 cm (US 38 / IT 4)	102-104 cm (B-C)	107-109 cm (D-E)
89-91,5 cm (US 40 / IT 5)	107-109 cm (B-C)	112-114,5 cm (D-E)
94-96,5 cm (US 42 / IT 6)	112-114 cm (B-C)	117-119,5 (D-E)

Come misurare

Le nostre taglie usano criteri più espliciti rispetto alle normali taglie di reggiseno.

Segui i passaggi indicati per prendere le misure nel modo più preciso possibile:

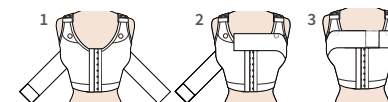


PASSAGGIO 1
Misurare il sottoseno per trovare la taglia della fascia.



PASSAGGIO 2
Misura la parte più ampia del seno per trovare la taglia della coppa.

Come usare



Primo: Far scivolare le braccia nei buchi appositi o nelle maniche. Chiudere il gancetto e/o la cerniera frontale, utilizzare la fila centrale o regolare in base alla comodità. Dopo aver regolato la chiusura frontale, regolare le spalline in modo che siano della stessa lunghezza.

Secondo: Posizionare la fascia laterale sinistra in modo che il bordo superiore si allinei con il bordo superiore del punto di posizionamento.

Terzo: Posizionare la fascia laterale destra in modo che il bordo superiore si allinei con il bordo superiore del punto di posizionamento. Fissare con il velcro alla fascia laterale sinistra.

Informazioni sulla confezione

Peso 0,12 kg Dimensioni 17 cm x 22 cm
Per i codici prodotto vedere pagine 34-35

NB. Le taglie Italiane (IT) sono solo indicative. È necessario prendere le misure per ottenere la taglia del capo corretta per i pazienti.

Prodotto da

 Marena

SENO

NOA-510

Fascia stabilizzante per protesi

PROCEDURE

Mastoplastica
additiva
Ricostruzione



NOA-510

Fascia stabilizzante per protesi

.....
 COLORI TAGLIA UNICA Fino a 122 cm di busto

La fascia elastica stabilizzante per protesi è realizzata in tessuto elastico morbido che favorisce il sostegno e presenta la chiusura con gancetti regolabile. È progettata per l'uso a seguito di procedure di aumento del seno.



Reggiseno non incluso.

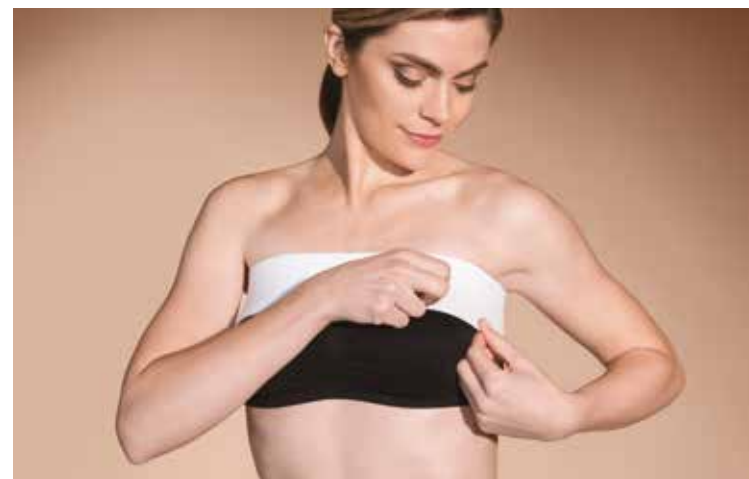


Caratteristiche del prodotto

- Chiusura con gancetti regolabile.
- Fascia elastica morbida.
- Vestibilità fino a 122 cm di busto.

NOA-510

Fascia stabilizzante per protesi



Come misurare

Le nostre taglie usano criteri più espliciti rispetto alle normali taglie. La fascia stabilizzante per protesi è regolabile e veste fino a 122 cm di busto.

Informazioni sulla confezione

Peso 0,27 kg

Dimensioni 17 cm x 22 cm

Per i codici prodotto vedere pagine 34-35

Prodotto da

 Marena

CORPO

NOA-310

Guaina compressiva da donna con busto libero

PROCEDURE

Brachioplastica
Contorno braccia



NOA-310

Guaina compressiva da donna con busto libero

COLORI   TAGLIE 2XS-4XL

Progettata clinicamente per offrire comfort e facilità d'uso. La guaina con busto libero presenta chiusure regolabili con gancetti che consentono un facile posizionamento intraoperatorio.



Caratteristiche del prodotto

- Chiusura frontale alta con 3 file di gancetti.
- Busto libero.
- Chiusura frontale bassa con 3 file di gancetti.
- Fascia elastica morbida.
- Maniche a $\frac{3}{4}$.



NOA-310

Guaina compressiva da donna con busto libero

Informazioni sulle taglie

TAGLIA	BRACCIO	SOTTOSENO
2XS	22-24 cm	58-64 cm
XS	24-26 cm	64-69 cm
S	26-27 cm	69-74 cm
M	27-29 cm	74-79 cm
L	29-30 cm	79-84 cm
XL	30-33 cm	84-91 cm
2XL	33-36 cm	91-102 cm
3XL	36-40 cm	102-112 cm
4XL	40-44 cm	112-122 cm

Come misurare

Le nostre taglie usano criteri più espliciti rispetto alle normali taglie.

Segui i passaggi indicati per prendere le misure nel modo più preciso possibile:



PASSAGGIO 1
Misurare la parte più larga del braccio.



PASSAGGIO 2
Misurare il sottoseno.

Informazioni sulla confezione

Peso 0,17 kg
Dimensioni 17 cm x 22 cm
Per i codici prodotto vedere pagine 34-35

Prodotto da

 Marena

CORPO

NOA-147

Corpetto da donna
con schiena alta
LUNGHEZZA AL POLPACCIO

PROCEDURE

Liposuzione
Addominoplastica



NOA-147

Corpetto da donna con schiena alta LUNGHEZZA AL POLPACCIO

COLORI  TAGLIE S-3XL

Progettato per fornire un comodo sostegno e facilità d'uso dopo una liposuzione o altre procedure che interessano il corpo. Questo body è regolabile in base alla variazione del gonfiore e presenta spalline regolabili e compressione graduata nella parte bassa della gamba.



Caratteristiche del prodotto

- Spalline regolabili.
- Schiena alta.
- Cinghia rialzata sotto il braccio per maggiore comfort.
- Chiusura con 3 file di gancetti regolabile.
- Fondoschiena sagomato.
- Apertura sul cavallo.
- Senza cuciture sulle gambe per evitare bordi.
- Compressione graduata sulle gambe.

NOA-147

Corpetto da donna con schiena alta LUNGHEZZA AL POLPACCIO

Informazioni sulle taglie

TAGLIA	VITA	FIANCHI	COSCIA
S	66-71 cm	91-97 cm	51-54 cm
M	71-76 cm	97-102 cm	54-57 cm
L	76-81 cm	102-107 cm	57-60 cm
XL	81-89 cm	107-114 cm	60-65 cm
2XL	89-99 cm	114-124 cm	65-70 cm
3XL	99-109 cm	124-135 cm	70-77 cm

Come misurare

Le nostre taglie usano criteri più espliciti rispetto alle normali taglie.

Segui i passaggi indicati per prendere le misure nel modo più preciso possibile.

Nota: il punto di procedura è determinato dal primo sito di misurazione.



VITA

Misurare la vita; piegarsi di lato per identificare la piega naturale.



FIANCHI

Misurare la parte più larga di fianchi e glutei.



COSCIA

Misurare il punto più ampio della coscia, vicino al cavallo.

Informazioni sulla confezione

Peso 0,32 kg

Dimensioni 17 cm x 22 cm

Per i codici prodotto vedere pagine 34-35

Prodotto da

 Marena

CORPO

NOA-157

Corpetto da donna
con schiena alta

LUNGHEZZA CORTA

PROCEDURE

Liposuzione
Addominoplastica



NOA-157

Corpetto da donna con schiena alta

LUNGHEZZA CORTA

.....
 COLORI  TAGLIE 2XS-4XL

Progettato per fornire un comodo sostegno e facilità d'uso dopo una liposuzione o altre procedure che interessano il corpo. Questo body corto è regolabile in base alle variazioni del gonfiore e presenta spalline regolabili.



Caratteristiche del prodotto

- Spalline regolabili.
- Schiena alta.
- Cinghia rialzata sotto il braccio per maggiore comfort.
- Chiusura con 3 file di gancetti regolabile.
- Fondoschiena sagomato.
- Apertura sul cavallo.
- Senza cuciture sulle gambe per evitare bordi.

NOA-157

Corpetto da donna con schiena alta

LUNGHEZZA CORTA

Informazioni sulle taglie

TAGLIA	VITA	FIANCHI	COSCIA
2XS	56-61 cm	81-86 cm	44-48 cm
XS	61-66 cm	86-91 cm	48-51 cm
S	66-71 cm	91-97 cm	51-54 cm
M	71-76 cm	97-102 cm	54-57 cm
L	76-81 cm	102-107 cm	57-60 cm
XL	81-89 cm	107-114 cm	60-65 cm
2XL	89-99 cm	114-124 cm	65-70 cm
3XL	99-109 cm	124-135 cm	70-77 cm
4XL	109-119 cm	135-145 cm	77-86 cm

Come misurare

Le nostre taglie usano criteri più espliciti rispetto alle normali taglie.

Segui i passaggi indicati per prendere le misure nel modo più preciso possibile. Nota: il punto di procedura è determinato dal primo sito di misurazione.



VITA

Misurare la vita; piegarsi di lato per identificare la piega naturale.



FIANCHI

Misurare la parte più larga di fianchi e glutei.



COSCIA

Misurare il punto più ampio della coscia, vicino al cavallo.

Informazioni sulla confezione

Peso 0,27 kg

Dimensioni 17 cm x 22 cm

Per i codici prodotto vedere pagine 34-35

Prodotto da

 Marena

Codici prodotto

NOA-901

Guaina facciale unisex a copertura minima

TAGLIA	COLORE	CODICE
S	Beige	NOA-901-S-H
M	Beige	NOA-901-M-H
L	Beige	NOA-901-L-H
XL	Beige	NOA-901-XL-H

NOA-003

Reggisenso base con coppa senza cuciture

TAGLIA	COLORE	CODICE
US 32 / IT 1 B-C	Nero	NOA-003-32 B/C-B
	Beige	NOA-003-32 B/C-H
US 34 / IT 2 B-C	Nero	NOA-003-34 B/C-B
	Beige	NOA-003-34 B/C-H
US 34 / IT 2 D-E	Nero	NOA-003-34 D/E-B
	Beige	NOA-003-34 D/E-H
US 36 / IT 3 B-C	Nero	NOA-003-36 B/C-B
	Beige	NOA-003-36 B/C-H
US 36 / IT 3 D-E	Nero	NOA-003-36 D/E-B
	Beige	NOA-003-36 D/E-H
US 38 / IT 4 B-C	Beige	NOA-003-38 B/C-H
	Nero	NOA-003-38 D/E-B
US 38 / IT 4 D-E	Beige	NOA-003-38 D/E-H
	Nero	NOA-003-40 B/C-B
US 40 / IT 5 B-C	Beige	NOA-003-40 B/C-H
	Nero	NOA-003-40 D/E-B
US 40 / IT 5 D-E	Beige	NOA-003-40 D/E-H
	Nero	NOA-003-42 B/C-B
US 42 / IT 6 B-C	Beige	NOA-003-42 B/C-H
	Nero	NOA-003-42 D/E-B
US 42 / IT 6 D-E	Beige	NOA-003-42 D/E-H

NOA-007

Reggisenso con coppa senza cuciture con stabilizzante protesi

TAGLIA	COLORE	CODICE
US 32 / IT 1 B-C	Beige	NOA-007-32 B/C-H
	Nero	NOA-007-34 D/E-B
US 34 / IT 2 B-C	Beige	NOA-007-34 B/C-H
	Beige	NOA-007-34 D/E-H
US 36 / IT 3 B-C	Beige	NOA-007-36 B/C-H
	Nero	NOA-007-36 D/E-B
US 36 / IT 3 D-E	Beige	NOA-007-36 D/E-H
	Nero	NOA-007-38 B/C-B
US 38 / IT 4 B-C	Beige	NOA-007-38 B/C-H
	Nero	NOA-007-38 D/E-B
US 40 / IT 5 B-C	Nero	NOA-007-40 B/C-B
	Beige	NOA-007-40 B/C-H
US 40 / IT 5 D-E	Nero	NOA-007-40 D/E-B
	Beige	NOA-007-42 B/C-B
US 42 / IT 6 B-C	Beige	NOA-007-42 B/C-H
	Nero	NOA-007-42 D/E-B

NOA-510

Fascia stabilizzante per protesi

TAGLIA	COLORE	CODICE
Taglia unica	Nero	NOA-510-U-B
Taglia unica	Bianco	NOA-510-U-W

Le taglie Italiane (IT) sono solo indicative. È necessario prendere le misure per ottenere la taglia del capo corretta per i pazienti.

NOA-310

Guaina da donna con busto libero

TAGLIA	COLORE	CODICE
2XS	Nero	NOA-310-2XS-B
	Beige	NOA-310-2XS-H
XS	Nero	NOA-310-XS-B
	Beige	NOA-310-XS-H
S	Nero	NOA-310-S-B
	Beige	NOA-310-S-H
M	Nero	NOA-310-M-B
	Beige	NOA-310-M-H
L	Nero	NOA-310-L-B
	Beige	NOA-310-L-H
XL	Nero	NOA-310-XL-B
	Beige	NOA-310-XL-H
2XL	Nero	NOA-310-2XL-B
	Beige	NOA-310-2XL-H
3XL	Nero	NOA-310-3XL-B
	Beige	NOA-310-3XL-H
4XL	Nero	NOA-310-4XL-B
	Beige	NOA-310-4XL-H

NOA-147

Corpetto da donna con schiena alta Lunghezza al polpaccio

TAGLIA	COLORE	CODICE
S	Nero	NOA-147-S-B
	Beige	NOA-147-S-H
M	Nero	NOA-147-M-B
	Beige	NOA-147-M-H
L	Nero	NOA-147-L-B
	Beige	NOA-147-L-H
XL	Nero	NOA-147-XL-B
	Beige	NOA-147-XL-H
1XL	Nero	NOA-147-1XL-B
	Beige	NOA-147-1XL-H
2XL	Nero	NOA-147-2XL-B
	Beige	NOA-147-2XL-H
3XL	Nero	NOA-147-3XL-B
	Beige	NOA-147-3XL-H

NOA-157

Corpetto corto da donna con schiena alta

TAGLIA	COLORE	CODICE
2XS	Nero	NOA-157-2XS-B
	Beige	NOA-157-2XS-H
XS	Nero	NOA-157-XS-B
	Beige	NOA-157-XS-H
S	Nero	NOA-157-S-B
	Beige	NOA-157-S-H
M	Nero	NOA-157-M-B
	Beige	NOA-157-M-H
L	Nero	NOA-157-L-B
	Beige	NOA-157-L-H
XL	Nero	NOA-157-XL-B
	Beige	NOA-157-XL-H
1XL	Nero	NOA-157-1XL-B
	Beige	NOA-157-1XL-H
2XL	Nero	NOA-157-2XL-B
	Beige	NOA-157-2XL-H
3XL	Nero	NOA-157-3XL-B
	Beige	NOA-157-3XL-H
4XL	Nero	NOA-157-4XL-B



Per maggiori informazioni sui nostri prodotti, visita:
www.gcaesthetics.com o scrivi a info@gcaesthetics.com

Global Consolidated Aesthetics Limited, registered in Ireland with number 450181.
Registered office: Suite 601, Q House, Furze Road, Sandyford Industrial Estate,
Dublin 18, Ireland. © Copyright 2019 GC Aesthetics. A50-193.

RIFERIMENTI

1. Gladfelter, J (2007). Compression Garments 101. Plastic Surgical Nursing: Vol. 27, Issue 2.
2. Illouz, Y.G (1989). Body sculpturing by lipoplasty. New York, N.Y: Churchill Livingstone.
3. Dati Marena su file.
4. Fortes et. al (2008). Post Liposuction Compression Garment Comparison: Is there a difference?
A clinical study by the Aesthetics Center for Plastic Surgery.