

Noa

By GC Aesthetics™

# CATÁLOGO DE PRODUTOS



# Cuidados pós-cirúrgicos

## *by GC Aesthetics*

Como líder de mercado global com 40 anos de experiência em estética médica, a GC Aesthetics acredita veementemente em impulsionar a indústria através da inovação e das experiências extraordinárias dos clientes.

**Acreditamos em apoiar a nossa comunidade e o percurso do paciente.**

### **Recuperação pós-cirúrgica**

Estudos clínicos demonstram que o vestuário de compressão ajuda ao processo de recuperação corporal em procedimentos que causam trauma ao corpo.<sup>1</sup>

A compressão é vista por nós como parte integral do tratamento do seu paciente. De facto, acreditamos que a recuperação pós-cirúrgica é tão importante como a própria cirurgia.

# Apresentamos Noa

*Melhor compressão, melhores resultados.*

## O QUE É NOA?

---

Uma nova gama de vestuário de compressão de uso médico para garantir resultados pós-cirúrgicos ótimos.

Desenvolvida em parceria com a Marena, um fabricante têxtil líder há 25 anos, a gama Noa é fabricada nos Estados Unidos e cumpre todas as normas de qualidade da indústria, incluindo a FDA e a CE.

Desenhado para exercer pressão uniforme sobre a pele, o nosso tecido elástico tridimensional patenteado (TriFlex™) confere apoio e aderência ótimos para um ajuste seguro.<sup>2</sup>

O nosso tecido é extremamente suave e estica 100% mais que os da nossa concorrência, tornando o nosso vestuário mais confortável de utilizar. Conforto que melhora a adequação ao cliente e ajuda a otimizar os resultados pós-cirúrgicos.<sup>3,4</sup>

Adicionalmente, o nosso vestuário encontra-se disponível numa ampla gama de tamanhos que se ajustam aos contornos de rosto, peito e corpo dos nossos pacientes.

## ROSTO

**NOA 901**

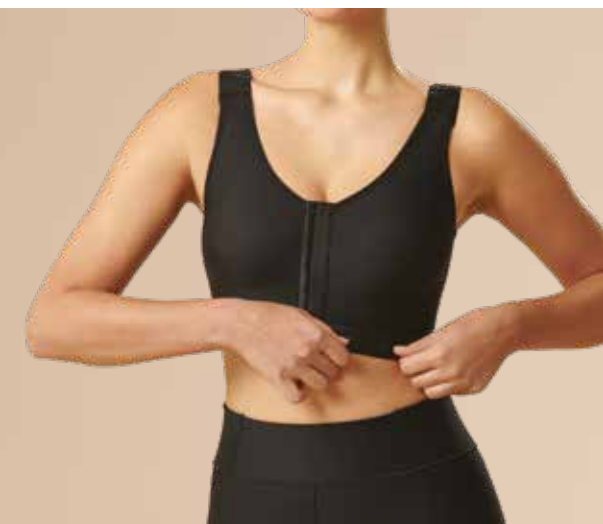
PÁGINAS 6-9



## PEITO

**NOA 003 007 510**

PÁGINAS 10-21



## CORPO

**NOA 310 147 157**

PÁGINAS 22-33



# ROSTO

## **NOA-901**

Máscara Facial Unissexo  
de Cobertura Mínima

### **PROCEDIMENTOS**

Cirurgia Oral  
Cirurgia Maxilo-Facial



## NOA-901

### Máscara Facial Unissexo de Cobertura Mínima

CORES ● TAMANHOS S-XL

Clinicamente desenhada para conforto e facilidade de utilização, a máscara facial contém fechos de velcro no topo e na base da cabeça para uma colocação pós-operatória sem esforço.



#### Caraterísticas do Produto

- Fecho de velcro ajustável no topo da cabeça.
- Fecho de velcro ajustável na base da cabeça.

## NOA-901

### Máscara Facial Unissexo de Cobertura Mínima

#### Informações sobre Medição

TAMANHO	TAMANHO DO PESCOÇO
S	33-38 cm
M	38-43 cm
L	43-48 cm
XL	48-53 cm

#### Como Medir

As nossas medições possuem critérios mais específicos que as do vestuário normal. Uma medição precisa é fundamental para um ajuste e conforto ótimos. Por favor, verifique as suas medidas e utilize a tabela de tamanhos acima para determinar o tamanho correto.



#### PESCOÇO

Meça a circunferência do seu pescoço

#### Informações sobre a Embalagem

Peso 0,11 kg  
Dimensões 17 cm x 22 cm  
Para códigos de produto, consulte as páginas 34-35

Fabricado por

 Marena

# PEITO

## **NOA-003**

Soutien Básico sem Costuras

### **PROCEDIMENTOS**

Mamoplastia de Aumento  
Mamoplastia de Redução  
Mastopexia

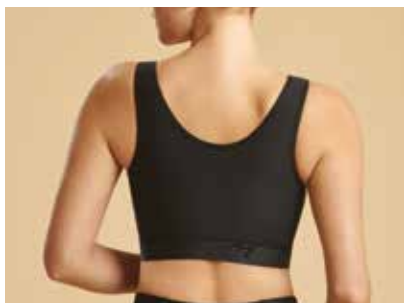
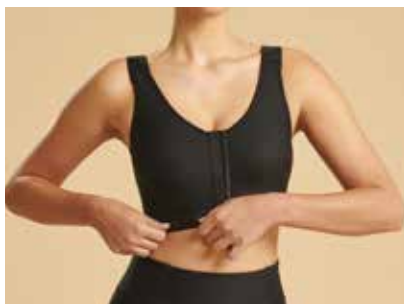


## NOA-003

### Soutien Básico sem Costuras

CORES   TAMANHOS 32-42 B/C 34-42 D/E

Clinicamente desenhado para conforto e facilidade de utilização. O fecho frontal ajustável de colchete e as alças permitem uma colocação intraoperacional sem esforço, com um posicionamento especial de banda abaixo da dobra inframamária para evitar interferência na incisão e irritação.



#### Caraterísticas do Produto

- Fechos ajustáveis de colchete em microfibra nas alças e na parte frontal.
- Desenho de costuras avançado e suave para reduzir a pressão e melhorar o conforto.
- Costas altas e área de axilas para um ajuste e conforto suaves
- Exclusiva copa FlexFit™ desenhada para fornecer apoio constante com as mudanças no volume do peito.
- Comprimento adicional para evitar a dobra inframamária.

## NOA-003

### Soutien Básico sem Costuras

#### Informações sobre Medição

ABAIXO DO BUSTO	BUSTO	
68,5-71 cm (UK 32)	86-89 cm (B-C)	
73,5-76 cm (UK 34)	91,5-94 cm (B-C)	96,5-99 cm (D-E)
79-81 cm (UK 36)	96,5-99 cm (B-C)	102-104 cm (D-E)
84-86,5 cm (UK 38)	102-104 cm (B-C)	107-109 cm (D-E)
89-91,5 cm (UK 40)	107-109 cm (B-C)	112-114,5 cm (D-E)
94-96,5 cm (UK 42)	112-114 cm (B-C)	117-119,5 cm (D-E)

#### Como Medir

As nossas medições possuem critérios mais específicos que as dos soutiens normais.

Siga os passos abaixo para medir da forma mais precisa possível:



##### PASSO 1

Meça abaixo do seu busto para saber qual o seu tamanho de banda.



##### PASSO 2

Meça a parte completa do seu busto para saber qual o seu tamanho de copa.

#### Informações sobre a Embalagem

Peso 0,115 kg

Dimensões 17 cm x 22 cm  
Para códigos de produto, consulte as páginas 34-35

# PEITO

## **NOA-007**

Soutien sem Costuras com  
Estabilizador de Implantes

### **PROCEDIMENTOS**

Aumento  
Mamoplastia  
Estabilização de Implantes





## NOA-007

# Soutien sem Costuras com Estabilizador de Implantes

CORES   TAMANHOS 32-42 B/C 34-42 D/E

Clinicamente desenhado para conforto e facilidade de utilização. O fecho frontal ajustável de colchete e as alças permitem uma colocação intraoperacional sem esforço, com um posicionamento especial de banda abaixo da dobra inframamária para evitar interferência na incisão e irritação. Banda de estabilização adicional para melhor estabilidade dos implantes.



### Caraterísticas do Produto

- Fechos triplos de colchete em microfibra nas alças.
- Banda integrada de estabilização de implantes com várias opções de posicionamento.
- Material suave para evitar irritação nas axilas.
- Exclusiva copa FlexFit™ desenhada para fornecer apoio constante com as mudanças no volume do peito.
- Fecho frontal triplo de colchete em microfibra.
- Elástico suave na parte inferior da banda do busto.



## NOA-007

# Soutien sem Costuras com Estabilizador de Implantes

### Informações sobre Medição

ABAIXO DO BUSTO	BUSTO	
68,5-71 cm (UK 32)	86-89 cm (B-C)	
73,5-76 cm (UK 34)	91,5-94 cm (B-C)	96,5-99 cm (D-E)
79-81 cm (UK 36)	96,5-99 cm (B-C)	102-104 cm (D-E)
84-86,5 cm (UK 38)	102-104 cm (B-C)	107-109 cm (D-E)
89-91,5 cm (UK 40)	107-109 cm (B-C)	112-114,5 cm (D-E)
94-96,5 cm (UK 42)	112-114 cm (B-C)	117-119,5 (D-E)

### Como Medir

As nossas medições possuem critérios mais específicos que as dos soutiens normais.

Siga os passos abaixo para medir da forma mais precisa possível:

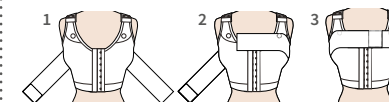


**PASSO 1**  
Meça abaixo do seu busto para saber qual o seu tamanho de banda.



**PASSO 2**  
Meça a parte completa do seu busto para saber qual o seu tamanho de copa.

### Como Utilizar



**Em primeiro lugar:** Insira cada braço nas alças ou mangas. Feche os colchetes e/ou o fecho frontal, utilizando inicialmente a posição intermédia ou a mais confortável. Após ajustar o fecho frontal, ajuste as alças de maneira uniforme.

**Em segundo lugar:** Coloque a banda esquerda de forma a que a parte superior da banda esteja alinhada com a parte superior do ponto de posicionamento.

**Em terceiro lugar:** Coloque a banda direita de forma a que a parte superior da banda esteja alinhada com a parte superior do ponto de posicionamento e fixe a faixa de velcro à banda esquerda.

### Informações sobre a Embalagem

Peso 0,12 kg Dimensões 17 cm x 22 cm

Para códigos de produto, consulte as páginas 34-35

Fabricado por

 Marena

# PEITO

## **NOA-510**

Banda de Estabilização  
de Implantes

### **PROCEDIMENTOS**

Aumento  
Reconstrução  
Mamoplastia



## NOA-510

### Banda de Estabilização de Implantes

CORES   TAMANHO ÚNICO Bustos com até 122 cm

A banda elástica ajustável de estabilização de implantes é feita de material elástico suave e de apoio com um fecho de colchete para utilização após procedimentos de aumento de peito.



Soutien não incluído.

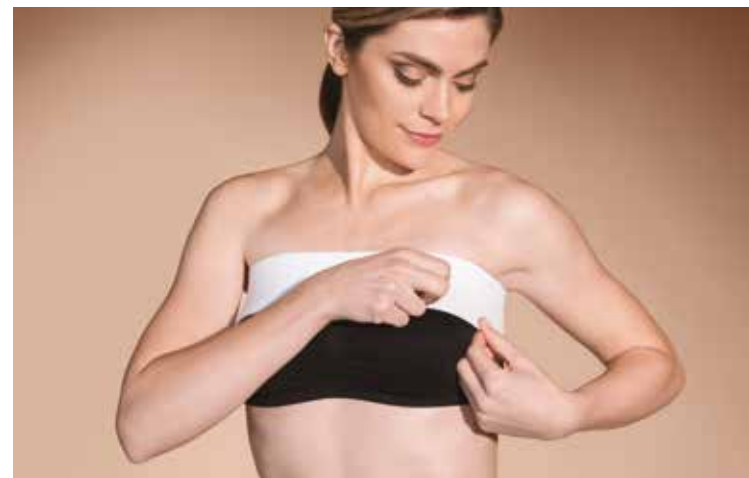


#### Caraterísticas do Produto

- Fecho ajustável de colchete.
- Banda suave e elástica.
- Apto para bustos com até 122 cm.

## NOA-510

### Banda de Estabilização de Implantes



#### Como Medir

As nossas medições possuem critérios mais específicos que as do vestuário normal. A banda de estabilização de implantes é ajustável e adequada para bustos com tamanho de até 122 cm.

#### Informações sobre a Embalagem

**Peso** 0,27 kg

**Dimensões** 17 cm x 22 cm

Para códigos de produto, consulte as páginas 34-35

Fabricado por

 Marena

# CORPO

## **NOA-310**

Colete para Mulher  
com Busto Aberto

### **PROCEDIMENTOS**

Braquioplastia  
Lifting de Braços



## NOA-310

### Colete para Mulher com Busto Aberto

CORES   TAMANHOS XXS-XXXXL

Clinicamente desenhado para conforto e facilidade de utilização. Este colete com busto aberto contém fechos de colchete para permitir uma colocação intraoperacional sem esforço.



#### Caraterísticas do Produto

- Fecho superior frontal triplo de colchete.
- Busto aberto.
- Fecho inferior frontal triplo de colchete.
- Banda suave e elástica.
- Mangas  $\frac{3}{4}$ .



## NOA-310

### Colete para Mulher com Busto Aberto

#### Informações sobre Medição

TAMANHO	BRAÇO	ABAIXO DO BUSTO
XXS	22-24 cm	58-64 cm
XS	24-26 cm	64-69 cm
S	26-27 cm	69-74 cm
M	27-29 cm	74-79 cm
L	29-30 cm	79-84 cm
XL	30-33 cm	84-91 cm
XXL	33-36 cm	91-102 cm
XXXL	36-40 cm	102-112 cm
XXXXL	40-44 cm	112-122 cm

#### Como Medir

As nossas medições possuem critérios mais específicos que as dos soutiens normais.

Siga os passos abaixo para medir da forma mais precisa possível:



##### PASSO 1

Meça a parte mais larga do seu braço.



##### PASSO 2

Meça a sua largura abaixo do busto.

#### Informações sobre a Embalagem

Peso 0,17 kg

Dimensões 17 cm x 22 cm

Para códigos de produto, consulte as páginas 34-35

Fabricado por

 Marena

# CORPO

## **NOA-147**

Cinta para Mulher  
com Costas Altas

MEIA PERNA

### **PROCEDIMENTOS**

Lipoaspiração  
Abdominoplastia



## NOA-147

### Cinta para Mulher com Costas Altas

MEIA PERNA

CORES   TAMANHOS S-XXXL

Desenhado para apoio confortável e facilidade de utilização após procedimentos de lipoaspiração e corporais, este body é ajustável ao longo das alterações de inchaços e contém alças ajustáveis e compressão gradual na parte inferior da perna.



#### Caraterísticas do Produto

- Alças ajustáveis.
- Costas altas.
- Plataforma elevada de alças para conforto adicional nas axilas.
- Fecho ajustável triplo de colchete.
- Nádegas moldáveis.
- Abertura na entreperna.
- Acabamentos de corte limpo nas pernas para prevenir vínculos.
- Compressão gradual nas pernas.

## NOA-147

### Cinta para Mulher com Costas Altas

MEIA PERNA

#### Informações sobre Medição

TAMANHO	CINTURA	ANCAS	COXA
S	66-71 cm	91-97 cm	51-54 cm
M	71-76 cm	97-102 cm	54-57 cm
L	76-81 cm	102-107 cm	57-60 cm
XL	81-89 cm	107-114 cm	60-65 cm
XXL	89-99 cm	114-124 cm	65-70 cm
XXXL	99-109 cm	124-135 cm	70-77 cm

#### Como Medir

As nossas medições possuem critérios mais específicos que as do vestuário normal.

**Siga os passos abaixo para medir da forma mais precisa possível. Nota: o ponto de procedimento determina o primeiro local de medição.**



#### CINTURA

Meça a cintura; identifique-a ao inclinar-se para o lado para encontrar a prega natural.



#### ANCAS

Meça a parte completa das ancas e nádegas.



#### COXA

Meça o ponto mais largo da coxa, perto da entreperna.

#### Informações sobre a Embalagem

Peso 0,32 kg

Dimensões 17 cm x 22 cm

Para códigos de produto, consulte as páginas 34-35

Fabricado por

 Marena

# CORPO

## **NOA-157**

Cinta para Mulher  
com Costas Altas

CURTA

### **PROCEDIMENTOS**

Lipoaspiração  
Abdominoplastia





## NOA-157

### Cinta para Mulher com Costas Altas CURTA

CORES  

TAMANHOS XXS-XXXXL

Desenhado para apoio confortável e facilidade de utilização após procedimentos de lipoaspiração e corporais, este body curto é ajustável ao longo das alterações de inchaços e contém alças ajustáveis.



#### Caraterísticas do Produto

- Alças ajustáveis.
- Costas altas.
- Plataforma elevada de alças para conforto adicional nas axilas.
- Fecho ajustável triplo de colchete.
- Nádegas moldáveis.
- Abertura na entreperna.
- Acabamentos de corte limpo nas pernas para prevenir vínculos.

## NOA-157

### Cinta para Mulher com Costas Altas CURTA

#### Informações sobre Medição

TAMANHO	CINTURA	ANCAS	COXA
XXS	56-61 cm	81-86 cm	44-48 cm
XS	61-66 cm	86-91 cm	48-51 cm
S	66-71 cm	91-97 cm	51-54 cm
M	71-76 cm	97-102 cm	54-57 cm
L	76-81 cm	102-107 cm	57-60 cm
XL	81-89 cm	107-114 cm	60-65 cm
XXL	89-99 cm	114-124 cm	65-70 cm
XXXL	99-109 cm	124-135 cm	70-77 cm
XXXXL	109-119 cm	135-145 cm	77-86 cm

#### Como Medir

As nossas medições possuem critérios mais específicos que as do vestuário normal.

**Siga os passos abaixo para medir da forma mais precisa possível. Nota: o ponto de procedimento determina o primeiro local de medição.**



#### CINTURA

Meça a cintura; identifique-a ao inclinar-se para o lado para encontrar a prega natural.



#### ANCAS

Meça a parte completa das ancas e nádegas.



#### COXA

Meça o ponto mais largo da coxa, perto da entreperna.

#### Informações sobre a Embalagem

Peso 0,27 kg

Dimensões 17 cm x 22 cm

Para códigos de produto, consulte as páginas 34-35

Fabricado por

 Marena

# Códigos de Produto

## NOA-901

Máscara Facial Unissexo de Cobertura Mínima

TAMANHO	COR	CÓDIGO
S	Bege	NOA-901-S-H
M	Bege	NOA-901-M-H
L	Bege	NOA-901-L-H
XL	Bege	NOA-901-XL-H

## NOA-003

Soutien Básico sem Costuras

TAMANHO	COR	CÓDIGO
32 B/C	Preto	NOA-003-32 B/C-B
	Bege	NOA-003-32 B/C-H
34 B/C	Preto	NOA-003-34 B/C-B
	Bege	NOA-003-34 B/C-H
34 D/E	Preto	NOA-003-34 D/E-B
	Bege	NOA-003-34 D/E-H
36 B/C	Preto	NOA-003-36 B/C-B
	Bege	NOA-003-36 B/C-H
36 D/E	Preto	NOA-003-36 D/E-B
	Bege	NOA-003-36 D/E-H
38 B/C	Bege	NOA-003-38 B/C-H
38 D/E	Preto	NOA-003-38 D/E-B
	Bege	NOA-003-38 D/E-H
40 B/C	Preto	NOA-003-40 B/C-B
	Bege	NOA-003-40 B/C-H
40 D/E	Preto	NOA-003-40 D/E-B
	Bege	NOA-003-40 D/E-H
42 B/C	Preto	NOA-003-42 B/C-B
	Bege	NOA-003-42 B/C-H
42 D/E	Preto	NOA-003-42 D/E-B
	Bege	NOA-003-42 D/E-H

## NOA-007

Soutien sem Costuras com Estabilizador de Implantes

TAMANHO	COR	CÓDIGO
32 B/C	Bege	NOA-007-32 B/C-H
34 B/C	Bege	NOA-007-34 B/C-H
34 D/E	Preto	NOA-007-34 D/E-B
	Bege	NOA-007-34 D/E-H
36 B/C	Bege	NOA-007-36 B/C-H
36 D/E	Preto	NOA-007-36 D/E-B
	Bege	NOA-007-36 D/E-H
38 B/C	Preto	NOA-007-38 B/C-B
	Bege	NOA-007-38 B/C-H
38 D/E	Preto	NOA-007-38 D/E-B
40 B/C	Preto	NOA-007-40 B/C-B
	Bege	NOA-007-40 B/C-H
40 D/E	Preto	NOA-007-40 D/E-B
42 B/C	Preto	NOA-007-42 B/C-B
	Bege	NOA-007-42 B/C-H
42 D/E	Preto	NOA-007-42 D/E-B

## NOA-510

Banda de Estabilização de Implantes

TAMANHO	COR	CÓDIGO
Tamanho único	Preto	NOA-510-U-B
Tamanho único	Branco	NOA-510-U-W

## NOA-310

Colete para Mulher com Busto Aberto

TAMANHO	COR	CÓDIGO
XXS	Preto	NOA-310-2XS-B
	Bege	NOA-310-2XS-H
XS	Preto	NOA-310-XS-B
	Bege	NOA-310-XS-H
S	Preto	NOA-310-S-B
	Bege	NOA-310-S-H
M	Preto	NOA-310-M-B
	Bege	NOA-310-M-H
L	Preto	NOA-310-L-B
	Bege	NOA-310-L-H
XL	Preto	NOA-310-XL-B
	Bege	NOA-310-XL-H
XXL	Preto	NOA-310-2XL-B
	Bege	NOA-310-2XL-H
XXXL	Preto	NOA-310-3XL-B
	Bege	NOA-310-3XL-H
XXXXL	Preto	NOA-310-4XL-B
	Bege	NOA-310-4XL-H

## NOA-147

Cinta Meia Perna para Mulher com Costas Altas

TAMANHO	COR	CÓDIGO
S	Preto	NOA-147-S-B
	Bege	NOA-147-S-H
M	Preto	NOA-147-M-B
	Bege	NOA-147-M-H
L	Preto	NOA-147-L-B
	Bege	NOA-147-L-H
XL	Preto	NOA-147-XL-B
	Bege	NOA-147-XL-H
XL	Preto	NOA-147-1XL-B
	Bege	NOA-147-1XL-H
XXL	Preto	NOA-147-2XL-B
	Bege	NOA-147-2XL-H
XXXL	Preto	NOA-147-3XL-B
	Bege	NOA-147-3XL-H

## NOA-157

Cinta Curta para Mulher com Costas Altas

TAMANHO	COR	CÓDIGO
XXS	Preto	NOA-157-2XS-B
	Bege	NOA-157-2XS-H
XS	Preto	NOA-157-XS-B
	Bege	NOA-157-XS-H
S	Preto	NOA-157-S-B
	Bege	NOA-157-S-H
M	Preto	NOA-157-M-B
	Bege	NOA-157-M-H
L	Preto	NOA-157-L-B
	Bege	NOA-157-L-H
XL	Preto	NOA-157-XL-B
	Bege	NOA-157-XL-H
XL	Preto	NOA-157-1XL-B
	Bege	NOA-157-1XL-H
XXL	Preto	NOA-157-2XL-B
	Bege	NOA-157-2XL-H
XXXL	Preto	NOA-157-3XL-B
	Bege	NOA-157-3XL-H
XXXXL	Preto	NOA-157-4XL-B



Para mais informações sobre os nossos produtos,  
por favor visite: [www.gcaesthetics.com](http://www.gcaesthetics.com) ou envie  
um e-mail para [info@gcaesthetics.com](mailto:info@gcaesthetics.com)

Global Consolidated Aesthetics Limited, registered in Ireland with number 450181.  
Registered office: Suite 601, Q House, Furze Road, Sandyford Industrial Estate,  
Dublin 18, Ireland. © Copyright 2019 GC Aesthetics. A50-193.

---

#### BIBLIOGRAFIA

1. Gladfelter, J. (2007), "Compression Garments 101", in Plastic Surgical Nursing, vol. 27, n.º 2.
2. Illouz, Y.G. (1989). Body Sculpturing by Lipoplasty, Nova Iorque, Nova Iorque, Churchill Livingstone.
3. Dados em Arquivo da Marena.
4. Fortes et al. (2008). "Post Liposuction Compression Garment Comparison: Is there a difference?"  
Estudo Clínico do Aesthetics Center for Plastic Surgery.